



ARRAIÁ

Amigurumi

Linhas Corrente

É tempo de
ARRAIÁ!

Amigurumis que trazem todo o charme e alegria da Festa Junina para suas criações

Receitas exclusivas
Passo a passo com muito carinho



Nosso universo digital

Aponte a câmera do celular e explore muito mais conteúdo, receitas e novidades

Nosso Perfil



Siga-nos e fique por dentro de todas as novidades

Tutoriais Youtube



Passo a passo em vídeo para facilitar seu aprendizado

Site



Acesse receitas, produtos e muito mais em nosso site

Professoras



Ana Raquell



Julia



Dielle Ioris



Priscylla



Amendoim

Materiais

- Fio Cisne Amigurumi Perfeito | Cores: pecan (03004), marfim leve (03002), azul bic (03030), vermelho carmim (03022), preto (000PT) e seda rosa (03018)
- Enchimento
- Olhos com Trava nº 09
- Agulha Nº 2.2 mm
- Agulha de Tapeçaria
- Cola e tesoura

Abreviações

- AM - Anel Mágico
- AUM - Aumento
- DIM - Diminuição
- PB - Ponto Baixo
- PBX - Ponto Baixíssimo
- CORR - Correntinha
- CARR - Carreira
- AUMT - Aumento Triplo
- BLO - Ponto apenas na alça da trás
- FLO - Ponto apenas na alça da frente
- [] - Repetições
- () - Número de pontos ao final da carreira

Tamanho: 10 cm



CORPO

Use o fio Cisne Amigurumi Perfeito na cor pecan (03004)

- 1) 6pb em um anel mágico (6)
- 2) 6 aumentos (12)
- 3) [1pb, aum] x6 (18)
- 4) [2pb, aum] x6 (24)
- 5) [3pb, aum] x6 (30)
- 6) pb em toda a volta (30)
- 7) [4pb, aum] x6 (36)
- 8 a 14) pb em toda a volta (36)



Posição dos olhos: posicione os olhos com trava de segurança entre as carreiras 10 e 11 com 6 pontos de distância entre eles.

- 15) [4pb, dim] x6 (30)
- 16) [3pb, dim] x6 (24)
- 17 e 18) pb em toda a volta (24)

Comece a preencher o corpo do amendoim com enchimento.

- 19) [3pb, aum] x6 (30)
- 20) pb em toda a volta (30)
- 21) [4pb, aum] x6 (36)
- 22) pb em toda a volta (36)
- 23) [5pb, aum] x6 (42)
- 24 a 30) pb em toda a volta (42)
- 31) [5pb, dim] x6 (36)
- 32) pb em toda a volta (36)
- 33) [4pb, dim] x6 (30)
- 34) [3pb, dim] x6 (24)
- 35) [2pb, dim] x6 (18)

Coloque mais enchimento no corpo do amendoim.

- 36) [1pb, dim] x6 (12)
- 37) 4 diminuições (8)

Finalize com o anel mágico invertido e esconda a sobra de fio no trabalho.

CHAPÉU DE PALHA

Use o fio Cisne Amigurumi Perfeito na cor marfim leve (03002)

- 1) 6pb em um anel mágico (6)
- 2) 6 aumentos (12)
- 3) [1pb, aum] x6 (18)
- 4) [2pb, aum] x6 (24)
- 5) pb em toda a volta pegando a alça de trás dos pontos - BLO (24)
- 6 e 7) pb em toda a volta (24)
- 8) [3pb, aum] x6 (30) pegando a alça da frente dos pontos - FLO
- 9) [4pb, aum] x6 (36)
- 10) Inicie a carreira 10 com 1pbx e, no ponto seguinte faça: 1pbx, sobe 3 corr, prender as corr com 1pbx no mesmo ponto de base. Você deverá repetir essa sequência até o final da carreira.

Arremate e esconda as sobras de fio. Cole ou costure o chapéu na cabeça do amendoim.

RETALHOS

Faça 1 retalho com o fio Cisne Amigurumi Perfeito na cor oazul bic (03030), e o outro com a cor vermelho carmim (03022).



1) Inicie com 5 correntinhas, volte na 2ª corr e faça 4pb. Suba 1 corr e vire o trabalho.

2) 4pb - sobre 1 corr e vire.

3) 4pb.

Arremate e esconda as sobras de fio. Posicione os retalhos no corpo do amendoim, costure ou cole. Use o fio na cor preto (000PT) para bordar os detalhes dos retalhos.

DETALHES (opcional)

Com o fio Cisne Amigurumi Perfeito na cor pecan (03004) borde o nariz do amendoim entre as carreiras 12 e 13. Cuide para que o bordado do nariz fique bem centralizado com os olhos.

Com o fio Cisne Amigurumi Perfeito na cor preto (000PT), borde as sobrancelhas entre as carreiras 8 e 9.

Com o fio Cisne Amigurumi Perfeito na cor seda rosa (03018), borde as bochechas do amendoim entre as carreiras 12 e 13.





Pipoca

Materiais

- Fio Cisne Amigurumi Perfeito | Cores: amarelo intenso (03012), vermelho carmim (03022), branco (0000B).
- Enchimento
- Olhos com Trava nº 09
- Agulha Nº 2.2 mm
- Agulha de Tapeçaria
- Cola e tesoura

Abreviações

- AM - Anel Mágico
- AUM - Aumento
- DIM - Diminuição
- PB - Ponto Baixo
- PBX - Ponto Baixíssimo
- CORR - Correntinha
- AUMT - Aumento Triplo
- BLO - Ponto apenas na alça da trás
- FLO - Ponto apenas na alça da frente
- [] - Repetições
- () - Número de pontos ao final da carreira
- PA - Ponto Alto
- PAD - Ponto Alto Duplo

Tamanho: 8cm



BALDE DE PIPOCA

Comece com o fio Cisne Amigurumi Perfeito na cor vermelho Carmim (03022).

- 1) 8pb em um anel mágico (8)
- 2) 8 aumentos (16)

A partir da carreira 3, iremos trabalhar com aumT, isto é, você irá trabalhar 3pb no mesmo ponto.

- 3) 2pb, aumT, [3pb, aumT] x3, 1pb (24)
- 4) 3pb, aumT, [5pb, aumT] x3, 2pb (32)
- 5) 4pb, aumT, [7pb, aumT] x3, 3pb (40)
- 6) 5pb, aumT, [9pb, aumT] x3, 4pb (48)
- 7) 6pb, aumT, [11pb, aumT] x3, 5pb (56)
- 8) 7pb, aumT, [13pb, aumT] x3, 6pb (64)

A partir da carreira 9, você irá trabalhar com a troca de cor na mesma carreira, isto é, irá trabalhar com as cores vermelho intenso (03022) e branco (0000B) ao mesmo tempo. Preste atenção na quantidade de pontos de cada cor.

- 9) Pegando apenas a alça de trás dos pontos - BLO: **[8pb em vermelho e 8pb em branco]** - Repita a sequência de troca de cor por 4 vezes na carreira (64)
- 10 a 23) **[8pb em vermelho, 8pb em branco]** - Repita a sequência por 4 vezes na carreira.

Na carreira 24, trabalhe apenas com o fio na cor branco (0000B)

- 24) 6pb, 2dim, [12pb, 2dim] x3, 6pb (56) pegando apenas a alça de trás dos pontos - BLO

- 24) 6pb, 2dim, [12pb, 2dim] x3, 6pb (56) pegando apenas a alça de trás dos pontos - BLO

- 25) 5pb, 2dim, [10pb, 2dim] x3, 5pb (48)
- 26) 4pb, 2dim, [8pb, 2dim] x3, 4pb (40)
- 27) 3pb, 2dim, [6pb, 2dim] x3, 3pb (32)
- 28) 2pb, 2dim, [4pb, 2dim] x3, 2pb (24)

Preencha o corpo do balde de pipoca com enchimento.

- 29) 1pb, 2dim, [2pb, 2dim] x3, 1pb (16)
- 30) 8 diminuições (8)

Finalize com anel mágico invertido e esconda as sobras de fio no trabalho.

DETALHE - BALDE DE PIPOCA

Iremos trabalhar nas alças livres da carreira 23 e iremos trabalhar com os fios nas cores vermelho intenso (03022) e branco (0000B) ao mesmo tempo na carreira.

- 1) Inicie com o fio na cor branco e trabalhe: 1pb, 5pa no mesmo ponto, pula 1 ponto, prende com 1pb, repita a sequência mais uma vez com o fio na cor branco. Troque para o fio na cor vermelho, e trabalhe 1pb, 5pa no mesmo ponto, pula 1 ponto, prende com 1pb, repita mais uma vez com o fio na cor vermelho. Você irá repetir essa sequência até o final das alças livres da carreira 23, sempre cuidado para fazer duas vezes os pontos de cada cor.

Arremate e esconda as sobras de fio.

PIPOCA

Inicie com o fio Cisne Amigurumi Perfeito na cor amarelo intenso (03012); faça de 10 a 12 pipocas.

1) 6pb em um anel mágico (6)

Troque para o fio na cor branco (0000B)

2) 1pbx, suba 3 corr, 1pa, 2pad, 2pa no mesmo ponto, 1pbx no ponto seguinte - Repita a sequência mais duas vezes.

Arremate e esconda as sobras de fio. Cole ou costure as pipocas entre as carreiras 24 e 30 do balde de pipoca.



Joãozinho



Materiais

- Fio Cisne Amigurumi Perfeito | Cores: Azul3027, Azul 3026Verde 3034, Amarelo3011, Bege 3003, Marrom 3005, Vermelho3021, Branco, Preto
- Enchimento
- Olhos com Trava nº 10
- Agulha Nº 2 mm
- Agulha de Tapeçaria e marcador de carreira
- Cola e tesoura

Abreviações

- AM - Anel Mágico
- AUM - Aumento
- DIM - Diminuição
- PB - Ponto Baixo
- PBX - Ponto Baixíssimo
- CORR - Correntinha
- CARR - Carreira



CABEÇA

Com fio bege

- 1carr. 6pbAm (6)
- 2carr. (aum)x6 (12)
- 3carr. (1pb,1aum)x6 (18)
- 4carr. (2pb,1aum)x6 (24)
- 5carr. (3pb,1aum)x6 (30)
- 6carr. (4pb,1aum)x6 (36)
- 7carr. (5pb,1aum)x6 (42)
- 8carr.(6pb,1aum)x6 (48)
- 9 a 15carr. carr pb (8carreiras) (48)
- 16carr. (6pb,1dim)x6 (42)
- 17carr. (5pb,1dim)x6 (36)
- 18carr. (4pb,1dim)x6 (30)
- 19carr. (3pb,1dim)x6 (24)
- 20carr.(2pb,1dim)x6 (18)

Coloque enchimento

- colocar olho na carreira 11, com 6 pb de distância
- bordar nariz na carreira 12 entre os olho com fio na cor bege
- bordar a boca na carreira 13 a 14 com a cor marrom
- bordar sobrelha na carreira entre 8 e 9 com a cor marrom
- bordar a linha d' água na lateral do olho com a cor branca

CORPO

Com fio amarelo

- 21carr. carr pbx alça de trás (18)
- 22carr. carr pb na alça de trás (18)
- 23carr. (2pb, 1aum)x6 (24)
- 24carr. (3pb, 1aum)x6 (30)
- 25 a 30carr. carr pb (6 carreiras) (30)

Com fio Azul Escuro

- 31carr. carr pbx alça de trás (30)
- 32carr. carr pb na alça de trás (30)
- 33carr. (4pb, 1aum)x6 (36)
- 34 a 36carr. carr pb (3 carreiras) (36)

- Coloque enchimento e cole o aplique de bandeirinha
- Corte e arremate o fio
- Com o fio Azul e agulha tapeçaria, costure quatro pontos do meio da peça , pegando 2 na frente com 2 de tras ficando livre 16 pb para cada lado, corte e arremate o fio.

PERNAS

Perna 1

Sobre os 16pb, vamos fazer a primeira perna

Com fio Azul Escuro

- 37a 40carr. carr pb (4 carreiras)(16)
- 41carr. 1dim, 14pb (15)
- 42carr. (3pb, 1dim)x3 (12)
- 43 a 47carr. carr pb (5 carreiras) (12)

Com o fio na cor Marrom Escuro

- 48carr. 5pb, (aum)x5, 2pb (17)
- 49 a 51carr. carr pb (3 carreiras)(17)
- 52carr. (1pb, 1dim)x5, 2pb (12)
- 53carr. (dim)x6 (6)

- Corte o fio-Coloque enchimento
- Anel mágico

Com o fio branco borde sobre as carreiras 44 e 45 duas linhas sobre 3pb formando o cadarço

Perna 2

Sobre os 16pb restante, vamos fazer a segunda perna

Com fio Azul Escuro

37a 40carr. carr pb (4 carreiras)(16)

41carr. 1dim, 14pb (15)

42carr. (3pb, 1dim)x3 (12)

43 a 47carr. carr pb (5 carreiras) (12)

Com fio na cor Marrom Escuro

48carr. 5pb, (aum)x5, 2pb (17)

49a 51carr. carr pb (3 carreiras)(17)5

2carr. (1pb, 1dim)x5, 2pb (12)

53carr. (dim)x6 (6)

- Corte o fio-Coloque enchimento

- Anel mágico

BRAÇO 2x

Com fio bege

1carr. 8pb AM(8)

2 a 3carr. carrpb(2carreiras) (8)

Com fio na cor Amarelo

4carr. carr pbx na alçade trás (8)

5carr. carr pb na alçade trás (8)

6 a 12carr. carr pb(6 carreiras) (8)

- Colocar enchimento

- Fechar com pb

Costurar braço na carreira 22

CABELO

Com fioMarrom

1carr. 6pbAm (6)

2carr. (aum)x6 (12)

3carr. (1pb,1aum)x6 (18)

4carr. (2pb,1aum)x6 (24)

5carr. (3pb,1aum)x6 (30)

6carr. (4pb,1aum)x6 (36)

7carr. (5pb,1aum)x6 (42)

8 a 12carr. carr pb (5 carreiras) (42)

13carr. 1pbx, (4 corrente voltar na 2º com 3pb, 1pbx no próximo pb de base)x3 seguirtrabalhando 38 pb por toda carreira.

- Corte e arremate o fio- Cole ou costure na cabeça

CHAPÉU

Com fio Bege Médio

1carr. 7pb Am (7)

2carr. (aum)x7 (14)

3carr. (1pb,1aum)x7 (21)

4carr. (2pb,1aum)x7 (28)

5carr. (3pb,1aum) (35)

6carr. carr pb na alça trás (35)

7 a 9carr. carr pb (3 carreiras) (35)

10carr. (1pb,1aum)x17, 2pb (52)

11carr. carr pb (52)

- Corte e arremate o fio

- Para fazer as palhas na alça do chapéu, corte 52 pedaço de fio com aproximadamente 4cm. Para cada ponto de base dê um nó deixando as pontas do fio para fora. Corte as pontas para acabamento

RETALHO 3X

Com fio Verde

1carr. 4 corrente voltar na 2 com 3pb (3)

vire2carr. carr pb (3)

- Corte e arremate o fio

Com fio Amarelo

1carr. 4 corrente voltar na 2 com 3pb (3)

vire2carr. carr pb (3)

- Corte e arremate o fio

Com fio Vermelho

1carr. 4 corrente voltar na 2 com 3pb (3)
vire

2carr. carr pb (3)

- Corte e arremate o fio

Cole sobre a calça

Com o fio na cor preta costure pontos sobre o retalho e calça.

BANDANA

Com fio Vermelho

1carr. 2 corrente voltar na 1, com 2pb. (2)

Vire

2carr. (aum)x2 (4) 3carr. 1aum, 2pb, 1aum.

6 corrente voltar na 2 com 5pb.

Seguir trabalhando pb sobre toda base ,

6 corrente voltar na 2 com 5pb, 1pbx

Corte e arremate o fio



Milho



Materiais

- Fio Cisne Amigurumi Perfeito | Cores: verde 3033
- Amarelo 3011, preto.
- Enchimento
- Olhos com Trava nº 10
- Agulha Nº 2 mm
- Agulha de Tapeçaria
- Cola e tesoura

Abreviações

- AM - Anel Mágico
- AUM - Aumento
- DIM - Diminuição
- PB - Ponto Baixo
- PBX - Ponto Baixíssimo
- CORR - Correntinha
- CARR - Carreira



MILHO

Com fio Amarelo



- 1carr. 7pb AM (7)
 2carr.(aum)x7 (14)
 3carr. (1pb,1aum)x7 (21)
 4carr. (2pb,1aum)x7 (28)
 5carr. (3pb,1aum)x7 (35)
 6 a 15carr. carr pb (10 carreiras) (35)
 - Olho na carreira 14 com 5 pb de distância
 16carr. (3pb,1dim)x7 (28)
 17a21carr. carr pb (5 carreiras) (28)
 22carr. (2pb,1dim)x7 (21)
 23carr. carr pb (21)
 24carr. (1pb,1dim)x7 (14)
 25carr. (dim)x7 (7)
- Colocar Enchimento
 - Fechar com Anel Invertido
 - Sobrancelha 16 e 17 sobre 2 pb
 - Boca na carreira 11 e 12
 - Blache carreira 12



FOLHA 5x

Com fio Verde

Tamanho P 2x
 10 corrente volta na 2º com

1pb 1mpa, 6pa, 6pa, na ultima corrente
 Trabalhe 6pa, 1mpa,1pb vire
 1pb, 1mpa, 8pa,1pbx.
 Cole na frente do milho

Tamanho M 3x
 15 corrente voltar na 2º com 1pb,
 1mpa,10pa, na ultima corrente
 - trabalhe na alça de baixo 10pa,
 1mpa,1pb vire
 1pb,1mpa,12pa,1pbx
 - Corte e arremate o fio
 - cole as folhas ao redor do milho

Base

1carr. 6 Am (6)
 2carr. (aum)x6 (12)
 3carr. carr pb (12)
 4carr. (aum) x12 (24)
 5 a 6carr. carr pb (2carreiras)(24)
 - Corte e arremate o fio
 - Cole sobre as folhas em baixo no milho



Fogueira



Materiais

- Fio Cisne Amigurumi Perfeito | Cores: amarelo, vermelho e marrom
- Enchimento
- Olhos com Trava nº 7 mm x 5 mm
- Agulha Nº 2,5 mm
- Agulha de Tapeçaria
- Cola e tesoura
- Fio branco para contorno

Abreviações

- AM - Anel Mágico
- AUM - Aumento
- DIM - Diminuição
- PB - Ponto Baixo
- PBX - Ponto Baixíssimo
- CORR - Correntinha
- CARR - Carreira
- MPA - Meio Ponto Alto
- PA - Ponto Alto
- FLO: Alça da frente
- BLO: Alça de trás



LENHA 6x

Com fio Marrom

carr 1- 9pb dentro do am (9)
 carr 2- Em BLO 9pb (9)
 carr 3- 5- 9pb (9) 3 voltas
 Coloque enchimento.
 carr 6- (1pb, 1dim)3x (6)
 carr 7- 6pb (6)



1pbx, arremate e feche o am invertido, esconda os fios.

Costure uns aos outros formando um círculo, use a última carreira e passe a agulha no meio dela por todas as lenhas.

FOGUEIRA

Com fio Vermelho e Amarelo

carr 1- 8pb dentro do am (8)
 carr 2- 8aum (16)
 carr 3- (1pb, 1aum)8x (24)
 carr 4- Em BLO 24pbx (24)
 Troque para a cor Amarela.
 carr 5- (3pb, 1aum)6x (30)
 carr 6- 7- 30pb (30) 2 voltas
 Troque para a cor Vermelha
 carr 8- 9- 30pb (30) 2 Voltas
 Troque para a cor Amarela.
 carr 10- (3pb, 1dim)6x (24)

Vá colocando enchimento conforme diminui. Insira os olhos entre as carreiras 7 e 8, deixe 5 pontos de distância visíveis entre eles.

carr 11- (2pb, 1dim)6x (18)
 carr 12- (1pb, 1dim)6x (12)
 carr 13- 6dim, 1pbx, arremate e feche o am invertido.

CHAMA

Com fio Amarelo e Vermelho

carr 1- Faça um nó corrediço e suba 4corr, volte na 2ºcorr a contar da agulha e continue, 1pbx, 2pb, suba 1corr, vire o trabalho e faça os pontos voltando, 3pbx, do outro lado das correntes continue, 1pbx, 2pb (6)

• Troque para a cor Vermelha e arremate o amarelo.

carr 2- Suba 1corr, vire o trabalho, 1aum de pb, 1aum de mpa, suba 3corr, volte na 2ºcorr a contar da agulha, 1pbx, 1pb, continue nos pontos de base e prenda com 1pbx no mesmo ponto que fez o aum de mpa. 1pbx no próximo ponto, suba 4corr, volte na 2ºcorr a contar da agulha e continue, 1pbx, 1aum de mpa, 1pa, prenda com 1pbx no próximo ponto de base.

Continue: 1pbx no próximo ponto, suba 3corr, volte na 2ºcorr a contar da agulha, 1pbx, 1pb, prenda com 1mpa no mesmo ponto de base, faça mais 1mpa junto.

Continue: 1pb no próximo ponto de base, finalize com 4pb na parte de baixo, nabase da chama, deixe um fio longo para a costura.

• Costure no topo, envolvendo a 1º e 2º carreira da fogueira.



Balão

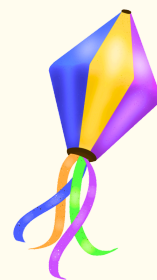


Materiais

- Fio Cisne Amigurumi Perfeito | Cores: roxo, amarelo, laranja, azul, rosa, verde, vermelho
- Enchimento
- Olhos com Trava nº 7 mm
- Agulha Nº 2,5 mm
- Agulha de Tapeçaria
- Cola e tesoura
- Fio branco para contorno

Abreviações

- AM - Anel Mágico
- AUM - Aumento
- DIM - Diminuição
- PB - Ponto Baixo
- PBX - Ponto Baixíssimo
- CORR - Correntinha
- CARR - Carreira
- MPA - Meio Ponto Alto
- PA - Ponto Alto
- FLO: Alça da frente
- BLO: Alça de trás



BALÃO

Para iniciar o balão usaremos 1 cor, mas após a 2ª carreira vamos trabalhar com as 7 cores, atenção ao executar.

carr 1- Laranja 7pb (7)

carr 2- Laranja 1aum, Amarelo 1aum, Roxo 1aum, Verde 1aum, Rosa 1aum, Azul 1aum, Vermelho 1aum (14)

carr 3- Laranja 1pb, 1aum, Amarelo 1pb, 1aum, Roxo 1pb, 1aum, Verde 1pb, 1aum, Rosa 1pb, 1aum, Azul 1pb, 1aum, Vermelho 1pb, 1aum (21)

carr 4- Laranja 2pb, 1aum, Amarelo 2pb, 1aum, Roxo 2pb, 1aum, Verde 2pb, 1aum, Rosa 2pb, 1aum, Azul 2pb, 1aum, Vermelho 2pb, 1aum (28)

carr 5- Laranja (1pb, 1aum)2x, Amarelo (1pb, 1aum)2x, Roxo (1pb, 1aum)2x, Verde(1pb, 1aum)2x, Rosa (1pb, 1aum)2x, Azul (1pb, 1aum)2x, Vermelho (1pb, 1aum)2x (42)

carr 6 a 15- Laranja 6pb, Amarelo 6pb, Roxo 6pb, Verde 6pb, Rosa 6pb, Azul 6pb, Vermelho 6pb (42) 10 voltas

carr 16- Laranja 2pb, 1dim, 2pb, Amarelo 2pb, 1dim, 2pb, Roxo 2pb, 1dim, 2pb, Verde 2pb, 1dim, 2pb, Rosa 2pb, 1dim, 2pb, Azul 2pb, 1dim, 2pb, Vermelho 2pb, 1dim, 2pb (35)

carr 17 a 18- Laranja 5pb, Amarelo 5pb, Roxo 5pb, Verde 5pb, Rosa 5pb, Azul 5pb, Vermelho 5pb (35) 2 voltas

carr 19- Laranja 3pb, 1dim, Amarelo 3pb, 1dim, Roxo 3pb, 1dim, Verde 3pb, 1dim, Rosa 3pb, 1dim, Azul 3pb, 1dim, Vermelho 3pb, 1dim (28)

carr 20- Laranja 4pb, Amarelo 4pb, Roxo 4pb, Verde 4pb, Rosa 4pb, Azul 4pb, Vermelho 4pb (28)

carr 21- Laranja 1pb, 1dim, 1pb, Amarelo 1pb, 1dim, 1pb, Roxo 1pb, 1dim, 1pb, Verde 1pb, 1dim, 1pb, Rosa 1pb, 1dim, 1pb, Azul 1pb, 1dim, 1pb, Vermelho 1pb, 1dim, 1pb (21)

carr 22- Laranja 3pb, Amarelo 3pb, Roxo 3pb, Verde 3pb, Rosa 3pb, Azul 3pb, Vermelho 3pb (21)

carr 23- Laranja 1dim, 1pb, Amarelo 1dim, 1pb, Roxo 1dim, 1pb, Verde 1dim, 1pb, Rosa 1dim, 1pb, Azul 1dim, 1pb, Vermelho 1dim, 1pb (14)

Arremate e esconda todos os fios MENOS o fio vermelho, vamos finalizar com ele, coloque o enchimento na peça.

carr 24- Em BLO 14pbx (14)

carr 25- Em BLO 7dim (7)

1pbx, arremate e feche o am invertido.

Nas alças que sobraram da carreira 23, una os fio Laranja (Una nas alças de cor laranja), faça em cada alça 1aum de mpa, no laranja ficando dois, troque para a cor da próximas alças e repita seguindo a sequência: Laranja, Amarelo, Roxo, Verde, Rosa, Azul, Vermelho, em cada 1aum de mpa, ao terminar finalize com 1pbx e esconda os fios.

Com pedaços de fios coloridos prenda na última carreira (25), formando alaçada e prendendo entre um ponto e outro, de forma aleatória e com várias cores.

Com o fio Branco faça o contorno dos olhos.

Maria



Materiais

- Fio Cisne Amigurumi Perfeito | Cores: Off White 301, Marrom 305, Vermelho 3022, Bege 3014, Larajna 3013, Verde 3026, Rosa 3019, Amarelo 3011, Preto OPT
- Enchimento
- Olhos com Trava nº 8 mm
- Agulha Nº 2 mm
- Agulha de Tapeçaria
- Cola e tesoura

Abreviações

- AM - Anel Mágico
- AUM - Aumento
- DIM - Diminuição
- PB - Ponto Baixo
- PBX - Ponto Baixíssimo
- CORR - Correntinha
- CARR - Carreira
- MPA - Meio Ponto Alto
- PA - Ponto Alto
- PAD - Ponto Alto Duplo
- AUMT - Aumento Triplo
- PBF - Ponto Alto Falso



CORPO

Com o fio marrom

1.pb dentro do am (6)

2.6aum (12)

3.(1pb,1aum)x6 (18)

4.18pb em BLO

5.18pb em BLO

6.18pb por toda volta

7.3pb,6dim,3pb (12)

Troque para a cor off white

8.12pbx em BLO

9.12pb em BLO

Mude para a cor bege

10.12pb em BLO

Comece a colocar enchimento a medida que for subindo a perninha

11 a 15.12pb por toda volta (5carreiras) rte o fio e faça 1pbf e arremate

Faça a outra perninha do mesmo jeito que a primeira

Agora vamos unir as pernas...

16.Coloque as duas alinhadas e inserindo o fio no 5 ponto faça corr,12pb na primeira perna 2pb nas corr,12pb na segunda perna,2pb nas corr. Coloque o marcador de pontos aqui.

17 a 19.28pb por toda volta (3 carreiras)

Troque para vermelha

20.28pb por toda volta

21.28pb por toda volta em BLO

22.5pb,1dim tripla 10pb,1dim tripla,7pb (24)

23 a 26.24pb por toda volta (4carreiras)

Pare de crochetar aqui um pouco e insira um novo fio vermelho nas alcinhas livres da carreira 20 .Vamos fazer a saia.

1.28pb por toda volta

2.28aum em mpa (56)

3 e 4.56pb por toda volta

Para dar acabamento faça 1corr+1pbx por toda volta

Corte o fio e arremate .

Volte a trabalhar na parte de cima do vestido na carreira

27.(2pb,1dim)x6 (18)

28.(1pb,1dim)x6 (12)

Troque para a cor bege

29.12aum (24)

Coloque enchimento

30.(3pb,1aum)x6 (30)

31.(4pb,1aum)x6 (36)

32.(5pb,1aum)x6 (42)

29 a 38 .42 pb por toda volta (10carreiras)

Coloque os olhinhos entre as carreiras 36 e 37 com 7pb entre eles

39.(5pb,1dim)x6 (36)

40.(4pb,1dim)x6 (30)

41.(3pb,1dim)x6 (24)

Coloque enchimento

42.(2pb,1dim)x6 (18)

43.(1pb,1dim)x6 (12)

44.6dim (6)

Faça 1am invertido e arremate

GOLA

Com o fio off white faça

1.12corr,volte na segunda corr a partir da agulha fazendo 5mpa,1pbx,5mpa

Corte o fio e costure entre o corpo e a cabeça

CABELO

Com o fio marrom faça..

1.pb dentro do am (6)

2.6aum (12)

3.(1pb,1aum)x6 (18)

4.(2pb,1aum)x6 (24)

5.(3pb,1aum)x6 (30)

- 6.(4pb,1aum)x6 (36)
- 5.(5pb,1aum)x6 (42)
- 6.(13pb,1aum)x3 (45)
- 7 a 11.45pb por toda volta (5 carreiras)
- 12.22pb,14mpa,1pbx,11pb (45)
- 13.33pb,3pbx,10pb (46)

(No ponto baixíssimo faça 1 a mais para que forme exatamente o cabelo partido da menina. Fazendo este pbx a mais ficaremos com 46 pontos no final da carreira)

Corte o fio longo, finalize com 1pbf e costure na cabeça

CACHINHOS (2x)

Com o fio marrom faça dentro do am
1.(6corr, volte na segunda correntinha fazendo 7pb,1pbx) x4
Corte o fio longo e costure na lateral do cabelo

LACINHOS (x2)

Com o fio laranja faça no am
1.2corr,2mpa,1corr,1pbx,2mpa,1corr,1pbx
Corte o fio longo e costure nos cachinhos
Agora borde a boquinha com 1 cabo do fio preto e borde também o nariz com o fio bege entre os olhos ocupando 1 pb.Logo após borde as sobrancelhas usando somente 1 cabo do fio marrom, em uma carreira acima dos olhos, ocupando somente 3pb.
Com o blush ou giz pastel pinte as bochechinhas

BRAÇOS

- Comece com o fio bege
- 1.6pb dentro do am (6)
- 2.(1pb,1aum)x3 (9)
- 3.9pb por toda volta
- 4.3pb,2dim,2pb (7)
- 5 a 9.7pb por toda volta
- Mude para a cor vermelha
- 10.(1pb,1aum)x3,1pb (8)
- 11.11pb por toda volta

Corte o fio, coloque um pouco de enchimento e faça 1 am invertido .Costure nas laterais do corpinho

RETALHOS

Faça em 4 cores diferentes.Eu fiz nas cores verde,laranja,rosa e amarelo
1.Faça 4corr, volte na segunda correntinha 3pb.Suba 1corr e faça 3pb.

Corte o fio e arremate as pontas caso você queira colar (use cola de silicone para colar). Agora se você for costurar, corte o fio longo e costure aleatoriamente por todo vestido da menina



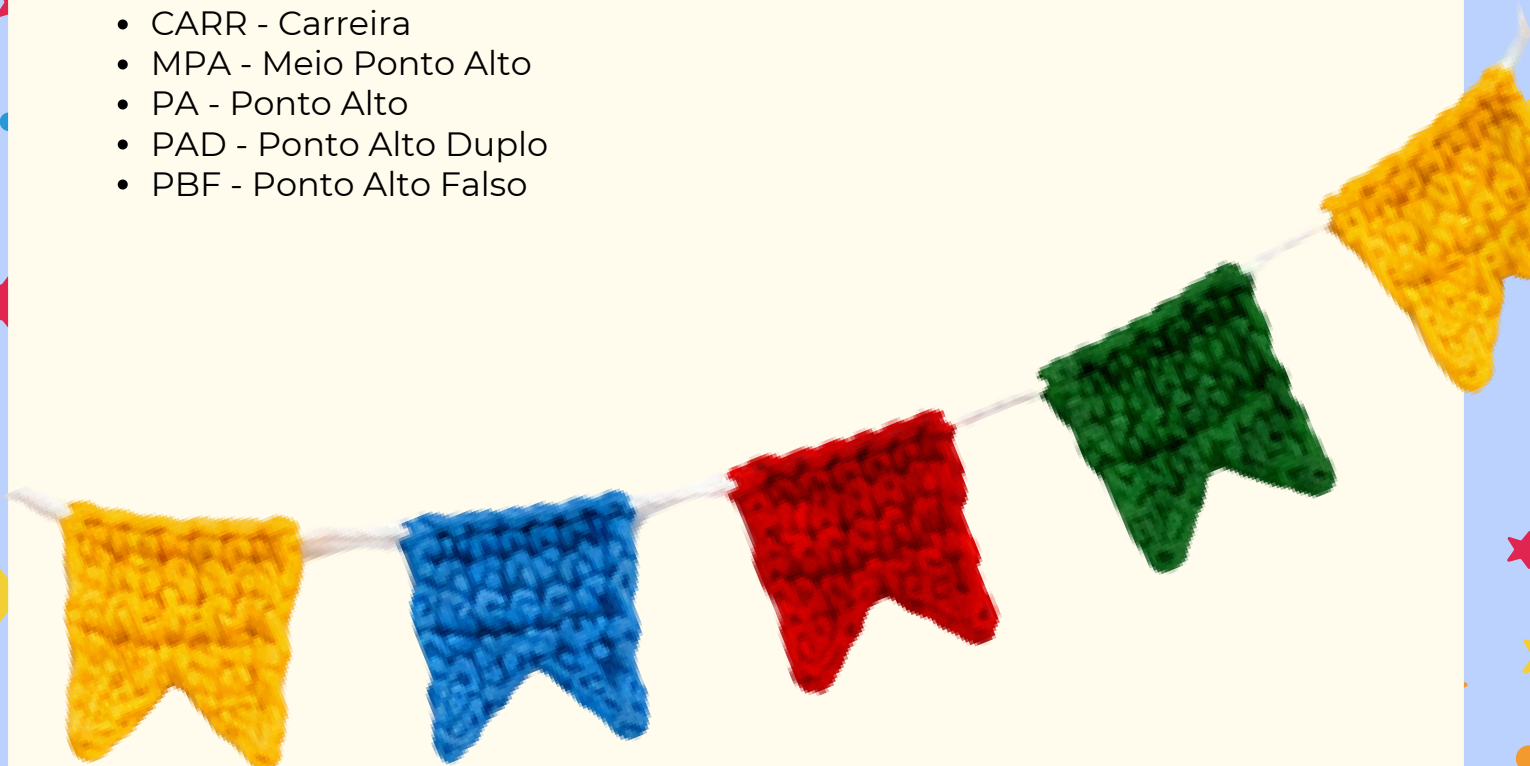
Bandeirinha

Materiais

- Fio Cisne Amigurumi Perfeito | Cores: Vermelho 47, Amarelo 291, Verde 188, Azul 130
- Agulha N° 2 mm
- Agulha de Tapeçaria
- tesoura
- Um pedaço de fio na cor cru

Abreviações

- AM - Anel Mágico
- AUM - Aumento
- DIM - Diminuição
- PB - Ponto Baixo
- PBX - Ponto Baixíssimo
- CORR - Correntinha
- CARR - Carreira
- MPA - Meio Ponto Alto
- PA - Ponto Alto
- PAD - Ponto Alto Duplo
- PBF - Ponto Alto Falso



1. Faça 7 corr, volte na segunda a partir da agulha fazendo 6pb (6) (SUBA 1CORR/VIRE)
2 e 3. 6pb por toda volta (2 carreiras) (SUBA 1CORR/VIRE)

Agora vamos dividir a bandeirinha em duas partes

4. 1pb, 1dim (2) (SUBA 1CORR/VIRE)
5. 2pb (SUBA 1CORR/VIRE)
6. 1dim (SUBA 1CORR/VIRE)
7. 1pb
8. 1pb

Corte a Arremate o fio

Insira um novo fio da mesma cor no primeiro ponto da carreira 3 e faça
4. 1pb, 1dim (2) (SUBA 1CORR/VIRE)
5. 2pb (SUBA 1CORR/VIRE)
6. 1dim (SUBA 1CORR/VIRE)
7. 1pb
8. 1pb



 Linhas Corrente[®]