

Camila



CG CML 4171 – Vestido motivos preto e branco

Criação e execução: Maria Aparecida Dourado para Coats Corrente.

Técnica:	Crochê
Marca:	Camila
Tema:	Moda Primavera/outono

Tamanho: Único

Material:

Linha **Camila Fashion** (nov. de 500 m), 2 nov. na cor 0000N (preto) e 2 nov. na cor 0000C (branco)

Ag. para crochê niquelada **Corrente Milward** de 1,25 mm.

coatscrafts.com.br



Abreviaturas e pontos empregados

- Ag.- agulha, nov.- novelo, carr.- carreira, rep.- repetir, arrem.- arrematar, trab.- trabalhe, corr.- correntinha, p.a.- ponto alto, p.b.- ponto baixo, p.bx.- ponto baixíssimo.

Execução

Gráfico 1

- Com o fio preto inicie com 5 corr. e feche-as com 1 p.bx. formando um anel. Continue seguindo pelo gráfico por 4 carr.
- Faça no total de 36 motivos.
- Com o fio branco faça a última carr., arrem. e reserve.

Gráfico 2

- Com o fio preto trab. igual ao gráfico 1, trab. só por 3 carr.
- Faça no total de 42 motivos.
- Com o fio branco faça a última carr.

Gráfico 3

- Trab. por meio quadrado seguindo o gráfico.
- Faça no total de 8 motivos.

Gráfico 4

- Trab. com o fio preto por só uma parte do quadrado conforme mostra o gráfico.
- Com o fio branco contorne somente 3 partes a superior não.
- Faça no total de 4 motivos.

Gráfico 5

- Com o fio preto trab. somente por meio quadrado, seguindo pelo gráfico.
- Com o fio branco trab. somente nas beiradas superior e inferior.
- Faça no total de 2 motivos (ombros).

Montagem

- Com o fio branco unir quadrado por quadrado em p.b., conforme mostra o esquema.
- Com o fio preto faça 2 carr. de p.b. contornando a cava e na beirada inferior da peça.

- Siga a sequência do esquema.

Gola

- Com o fio preto faça 2 carr. em p.b.
- 1 carr. em p.a, seguindo pelo gráfico 6.
- Trab. em p.a. e p.a. por detrás 2 x 2 e alternando as cores, faça 13 carr. no total seguindo pelo gráfico.

Legenda:

- corr.
- + p.b.
- p.bx.
- ⊥ p.a.
- fio preto
- fio branco

gráfico 1

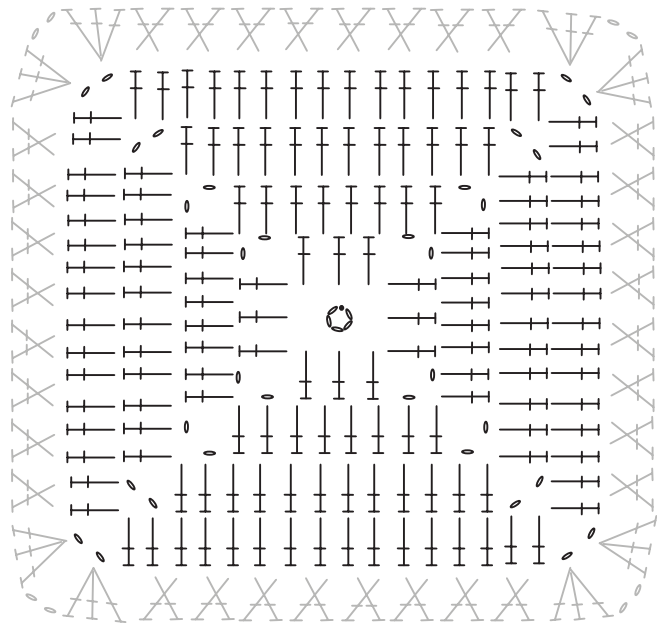


gráfico 2

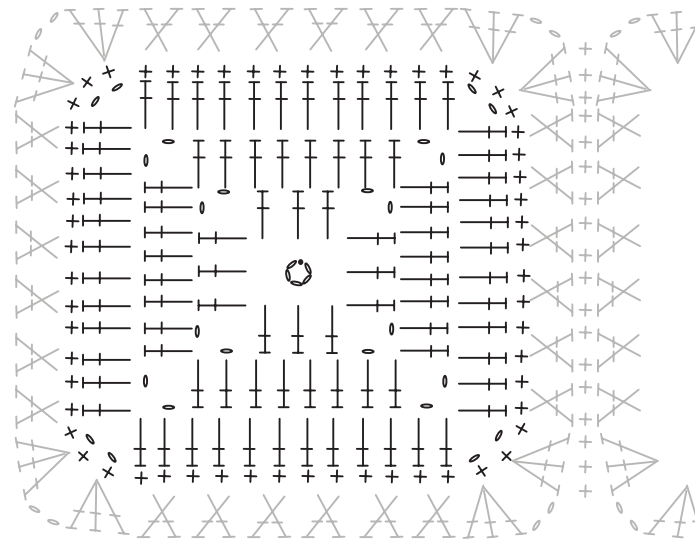


gráfico 3

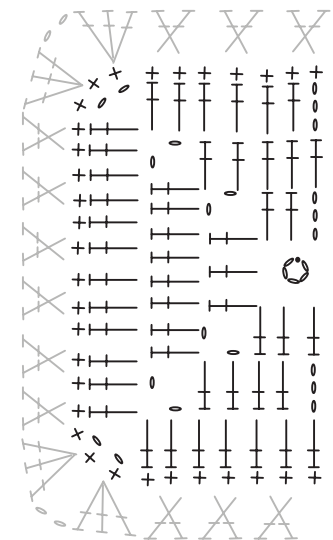


gráfico 4

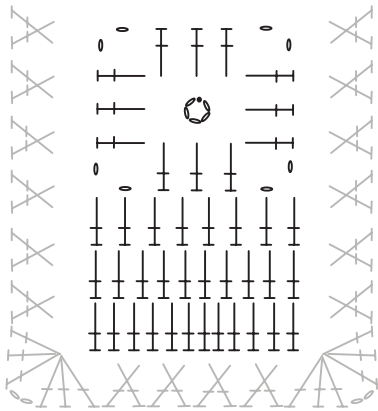


gráfico 5

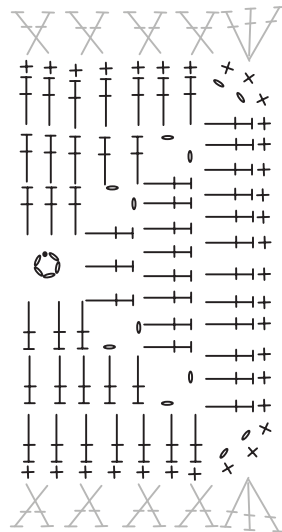
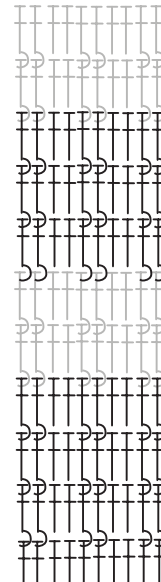


gráfico 6 (gola)



total de 13 carr.

5					5
3	4	2	4	3	
3	2	2	2	3	
2	2	2	2	2	
2	2	2	2	2	
2	2	2	2	2	
1	1	1	1	2	
2	1	1	1	1	
1	1	1	1	1	
1	1	1	1	1	

