

# Camila



Técnica:	Crochê
Marca:	Camila
Tema:	Moda

**Tamanho:** 6 anos

**Tensão do ponto:** 6 x 6 cm aprox.. = 15 p. x 5 carr.

#### Material

- Linha **Camila Fashion** (nov. 500m), 1 nov. de cada nas cores: 00063 (rosa), 01171 (cinza) e 0000N (preto)
- Ag. para crochê de aço níquelado **Corrente Milward** de 1,75mm
- Ag. Tapestry Corrente Milward nº 118
- Tesoura

CG CML 6341 Vestido infantil preto, rosa e cinza – Camila Fashion

Criação: Lillian Kimura

Execução: Maria Aparecida Dourado para Coats Corrente

[coatscrafts.com.br](http://coatscrafts.com.br)

Make it  
COATS

### Abreviaturas e pontos empregados:

P.: ponto, pts.: pontos, ag. – agulha, trab. – trabalhe ou trabalhar, carr. – carreira, rep. – repita, nov. – novelo, diag. – diagrama, rem.: rematar, corr. – correntinha, p.bx. – ponto baixíssimo, p.b. – ponto baixo, p.a. – ponto alto.

**Execução:** transfira os moldes para o papel vegetal para usar como referência na execução da peça. Observe as setas no esquema de medidas com a indicação do sentido do trabalho.

- Costas** – Com o fio Camila Fashion na cor preta e ag. de crochê de 1,75mm inicie a peça pela barra com um cordão de 45cm em corr., sobre este cordão trab. no p. fantasia acompanhando o diag. 1, os pts. de rep. e o molde. À 60cm de comprimento desde o início rem. o fio e reserve a peça.
   
**Frente** – Com o fio Camila Fashion na cor preta e ag. de crochê de 1,75mm inicie a peça pela barra com um cordão de 45cm em corr., sobre este cordão trab. simultaneamente nos pts. fantasias (A, B, C e D) nos diag. 1, 2, 3 e 4, faça a troca de cores dos fios Camila Fashion nas cores preto, rosa e cinza conforme a indicação no diag. e no esquema de medidas. À 60cm de comprimento desde o início rem. o fio e reserve a peça.

**Montagem e acabamento** – Use o fio Camila Fashion na cor preto e ag. Tapestry nº 118 una as laterais (45cm) deixando a abertura das cavas (15cm), feche os ombros (5cm). Retorne para a ag. de crochê de 1,75mm e trab. ao redor das cavas, decote e barra uma carr. de p.b..

### Legenda

- o corr.
- p.bx.
- + p.b.
- † p.a.
- ▲ início
- △ arremate
- ↑↑ sentido do trabalho

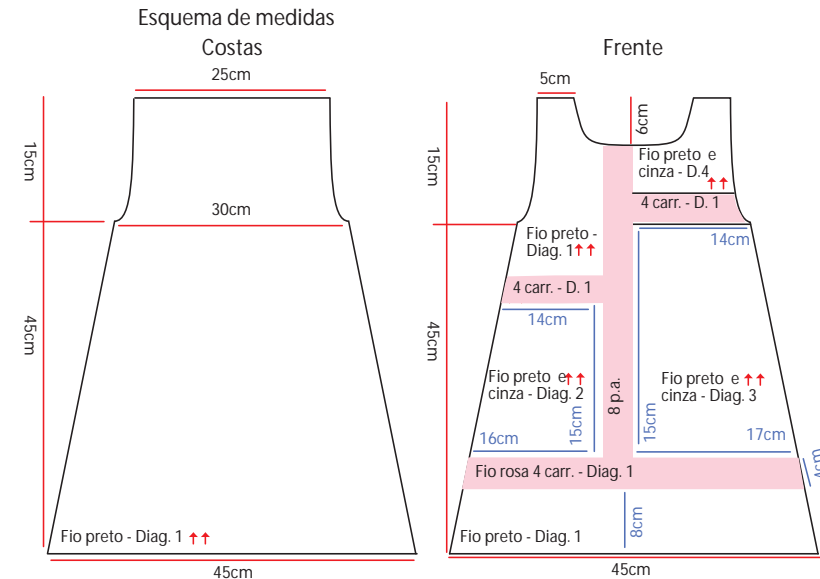


Diagrama 1 - Ponto fantasia (A)

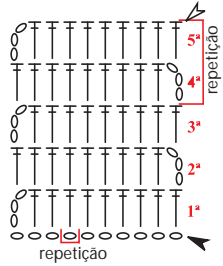


Diagrama 2 - Ponto fantasia (B)

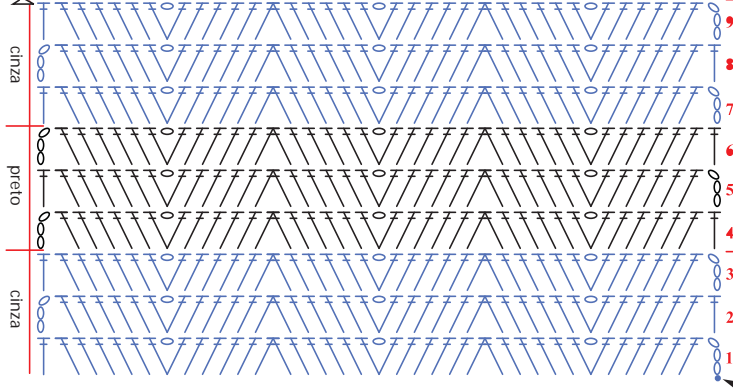


Diagrama 3 - Ponto fantasia (C)

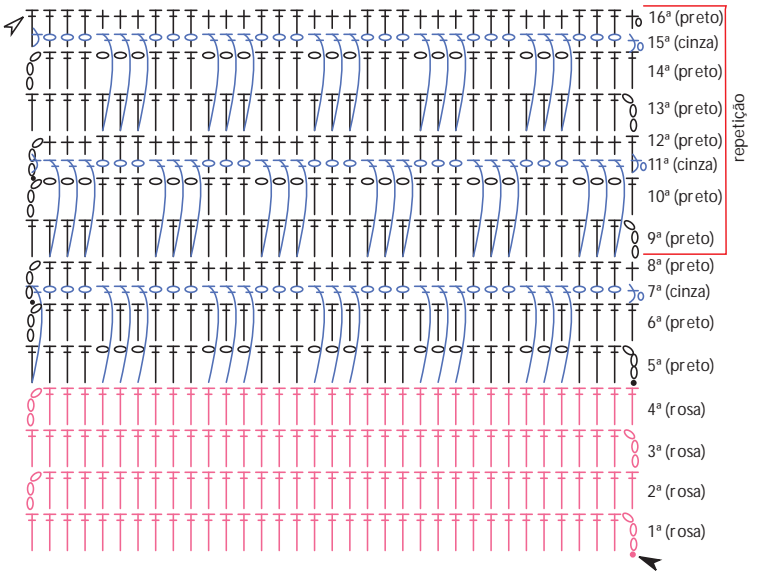


Diagrama 4 - Ponto fantasia (D)

