



Blusa azul com bolinhas neon
(Cisne Premium/Cisne D'Primera)
CH CSN 3288 L

Criação : Renata Vegfione
Execução: Ana Maria Araki

Técnica:	Tricô
Marca:	Cisne
Tema:	Moda Outono/Inverno

Tamanho: 40/42

Material:

Cisne Premium (nov. de 100 g) 5 nov. na cor 06066 (azul cobalto)
Cisne D'Primera (nov. de 40 g) 4 nov na cor 00382 (laranja neon);

Materiais adicionais:

Ag. para tricô Corrente Milward nº 4;
Ag. Tapestry Corrente Milward nº 18.

coatscrafts.com.br



Tensão do ponto: 10 x 10 cm = 20 p. x 26 carr. (medidos sobre o p.m.).

Abreviaturas e pontos empregados:

p.- ponto(s), ag.- agulha, m.- meia, t.- tricô, carr.- carreira(s), rep.- repita, trab.- trabalhe, nov.- novelo, cordões de t. – direito e avesso em t., p.m. – direito em m. e avesso em t., motivo em jacquard – acompanhe o diagrama.

Execução

Nota: para o motivo em jacquard você pode usar pequenos novelos com o fio neon para que o avesso não fique com fios aparentes, não esquecendo de entrelaçar os fio no avesso para não formar buracos.

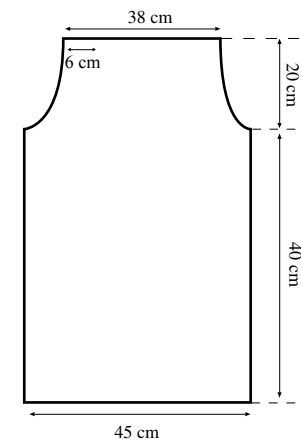
Costas – monte 96 p. e trab. 4 carr. em t. (2 cordões de t.). Continue o trab. em p.m.. A 40 cm desde o início arremate nos 2 lados a cada 2 carr., para as cavas, 1 vez 3 p., 1 vez 2 p. e 1 vez 1 p.. A 20 cm desde o início das cavas arremate todos os p..

Frente – Trab. igual às costas em motivo de jacquard do seguinte modo: 13 p. em p.m., 70 p. no motivo em jacquard acompanhando o diagrama e 13 p. em p.m..

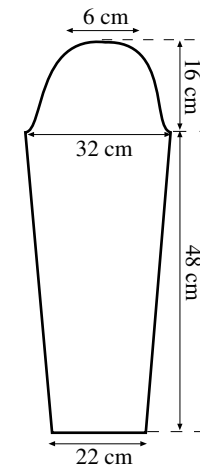
Mangas - Monte 48 p. e trab. 4 carr. em t. (2 cordões de t.). Continue o trabalho em motivo de jacquard, do seguinte modo: 9 p. em p.m., 30 p. no motivo em jacquard acompanhando o diagrama e 9 p. em p.m. e aumentando nos 2 lados a cada 12 carr. 12 vezes 1 p.. A 48 cm desde o início arremate nos 2 lados a cada 2 carr., para o arredondado da manga 1 vez 3 p., 1 vez 2 p., 1 vez, trab. 10 carr. reto e arremate 15 vezes 1 p., 2 vezes 2 p. e 1 vez 3 p.. Arremate os p. restantes de uma só vez.

Montagem e acabamento: Una 3 cm de cada lado dos ombros frente e costas. Una as laterais frente e costas, feche as mangas e pregue-as ao redor das cavas.

Frente e Costas



Manga



Motivo em jacquard

