

# Camila



CG CML 6055 Blusa branca com zíper – Camila Fashion

Criação: Lillian Kimura

Execução: Maria Aparecida Dourado para Coats Corrente

|          |        |
|----------|--------|
| Técnica: | Crochê |
| Marca:   | Camila |
| Tema:    | Moda   |

Tamanho: 38/40

Tensão do ponto: 6 x 6 cm aprox.. = 15 p. x 5 carr.

#### Material

- Linha **Camila Fashion** (nov. de 500 g.) 2 nov. na cor 0000C (branco).
- Ag. para crochê niquelada **Corrente Milward** de 1,50 mm.
- Papel craft.
- Lápis 3 B.
- Tesoura.
- 1 zíper Coats Corrente branco similar a foto.

[coatscrafts.com.br](http://coatscrafts.com.br)

Make it  
COATS

### Abreviaturas e pontos empregados

- Aprox.- aproximadamente, Nov.- novelo, ag.- agulha, p.- ponto, trab.- trabalhe, carr.- carreira, dim.- diminuir, aum. – aumento, arrem.- arremate, corr.- correntinha, p.b.- ponto baixo, p.bx.- ponto baixíssimo, p.a.- ponto alto e p.a. por detrás.

**Execução:** Transfira os moldes para o papel craft para usar como referencia na execução da peça.

- **Costas:** inicie com um cordão com 42 cm (87 P.) e trab. em p. fantasia seguindo o Diagrama C. Trab. por 18 carr. e inicie as cavas dim. nas laterais, conforme indicação (Diagrama A – acompanhe a cava da frente), trab. o centro reto sem fazer dim., arrem. e reserve.

- **Frente:** inicie com um cordão com 15 cm (35p.) e trab. seguindo o Diagrama A que apresenta o motivo completo. Siga os aum. e dim. conforme indicação. Trab. até a 18ª carr. e inicie a cava e o decote inicie na 25ª carr., arrem. e reserve, trab. o outro lado igual só que no sentido contrario.

- **Mangas:** inicie com um cordão com 18 cm (43 carr.) e trab. em p. fantasia seguindo o Diagrama C por 42 carr., siga as dim. e medidas indicadas no esquema.

Trab. a outra igual.

- **Acabamento e montagem:** unir as 2 frente e costas pelo avesso, costure as laterais e ombros. Vire para o direito e trab. em p. de barra 2/2 seguindo o Diagrama B, Mangas – cavas laterais (frente/costas): trab. por 5 carr. circulares e em seguida costure a manga na base da ultima carr. Trab. a outra igual. Punho (mangas): 5 carr., lateral de dentro - 6 carr. (nas 2 partes), Gola – 5 carr. e punho inferior – 7 carr. Pregue o zíper.

Legenda:

- o = corr.
- + = p.b.
- = p.bx.
- | = p.a.
- | = p.a.por detrás
- | = p.a.pela frente
- ↑ = sentido do trabalho

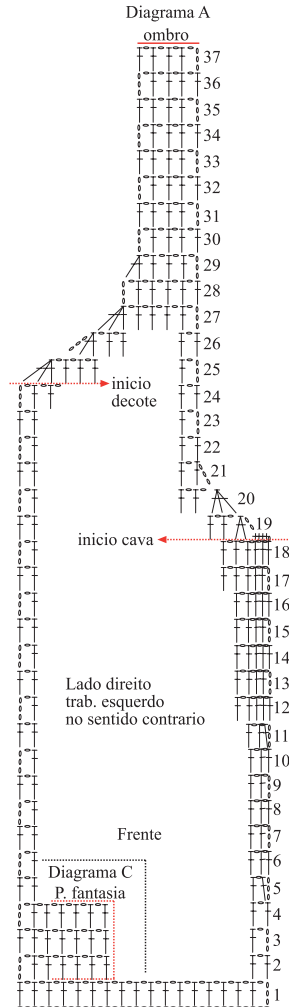
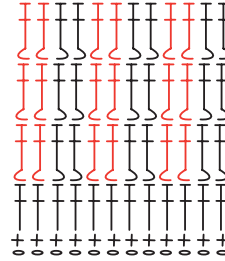


Diagrama B

P. de barra 2/2



Gola: 5 carr.

Cava: 4 carr.

Manga: 5 carr.

Punho inferior: 7 carr.

