



Pantufa urso polar – Cisne Atena (CG CSN 3459)

Criação: Lilian Kimura
Execução: Denise B. Lopes

Técnica:	Crochê
Marca:	Atena
Tema:	Acessório

Tamanho: 28/32

Material:

Cisne **Atena** (nov. de 100 g), 1 nov., de cada nas cores: 0000B (branco) e 0000N (preto)

Materiais adicionais:

Ag. para crochê de alumínio anodizado **Corrente Milward** de 3,5 mm
Linha **Drima** para costura na cor preta
Ag. para costura **Darning Corrente Milward** n° 6
Fibras poliéster **Santa Fé** para enchimento
30cm de napa na cor preta
Adesivo universal para artesanato Pegamil (28g)
Tesoura

coatscrafts.com.br



Abreviaturas e pontos empregados:

Ag. – agulha, trab. – trabalhe, carr. – carreira, rep. – repita, corr. – correntinha, p.bx. – ponto baixíssimo, p.b. – ponto baixo.

Execução

Pantufa – use a ag. de crochê de 3,5 mm e o fio Cisne Atena branco inicie a peça pela parte da sola com um cordão de 10 corr., 1ª carr.: 1 corr., 10 p.b.. Da 2ª até a 30ª carr., continue seguindo o diagrama 1 (sola). Trab. em carr. de ida e volta. Após o termino desta etapa, trab., ao redor da sola em p.b., por 9 carr., diminuir de 2 em 2 p., e na frente dar o formato para a colocação das unhas, trab. por mais 7 carr. sobre 40 p., para formação do cano. Trab. em carr. circulares e feche cada carr. com 1 p.bx.. Faça a outra peça igual e reserve-as.

Unhas - use a ag. de crochê de 3,5mm e o fio Cisne Atena preto inicie a peça com um cordão de 5 corr., 1ª carr.: 1 corr., 5 p.b.. Da 2ª até a 5ª carr. continue seguindo o diagrama 2 (unha), arremate o fio rep. este motivo por mais 5 vezes e reserve-os.

Montagem: dobre o motivo da unha ao meio, encaixe um pouco do enchimento e costure usando a linha Drima preta e ag. Darning nº 6. Rep. este procedimento em todas as unhas e prenda em p. de alinhavo a cada 3 unhas nas pantufas. Recorte a napa no formato da sola e cole-as usando a cola universal Pegamil.

Diagrama 1(sola)

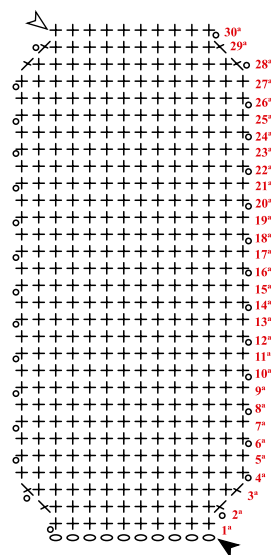
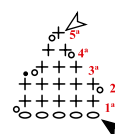


Diagrama 2(unha)



Legenda

- corr.
- p.bx.
- + p.b.
- ▲ início
- △ arremate

Esquema de medidas:

