

Anchor



| | |
|----------|------------------|
| Técnica: | Bordado vagonite |
| Marca: | Anchor |
| Tema: | Decoração |

Tamanho: Único

Material:

- Linha **Anchor Torçal Pérola**, nas cores e quantidades indicadas na chave de cores.
- Agulha Tapestry **Corrente Milward** nº 22.
- Êtamine na cor branco com 72cm x 16cm (toalha de banho) e 45cm x 16cm (toalha de rosto).
- Toalhas de banho e rosto ref. Hanna, da Souzacom, na cor branca medindo 68cm x 135cm e 41cm x 68cm, respectivamente.
- Viés largo na cor azul royal.
- Bordado inglês na cor branco com 5cm.
- Linha **Cadena** para as costuras.

Técnica empregada

- Vagonite.

CF AN1 4901 – Jogo de banho vagonite tradicional azul entrelaçado

Criação: Aparecida Moretim Navas para Coats Corrente

Execução: Aparecida Moretim Navas para Coats Corrente

coatscrafts.com.br

Make it

COATS

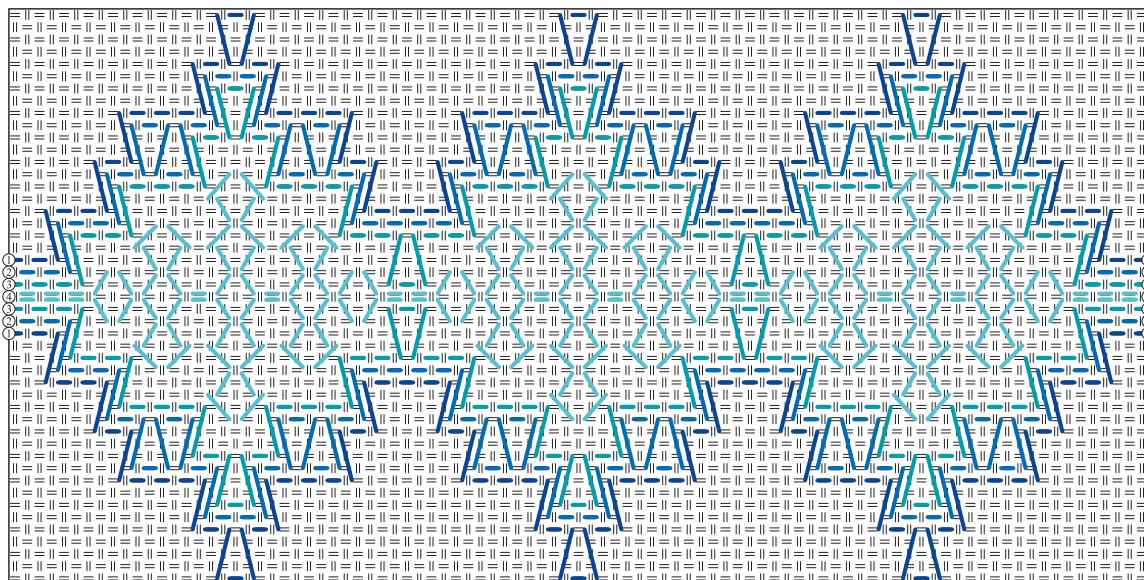
Execução

- Centralize a faixa de étamine e inicie o bordado seguindo o diagrama e a chave de cores para distribuição dos pontos e das cores.
- Repita o intervalo indicado mais 8 vezes na toalha de banho e mais 4 vezes na toalha de rosto.

Montagem

- Em cada toalha, aplique o viés nas bordas superior e inferior da faixa de étamine
- Aplique a étamine na parte inferior da toalha, 5 cm acima da borda com o bordado inglês intercalado atrás da borda inferior.
- Ao término do trabalho, passe as peças pelo avesso com o auxílio de um pano úmido.

Chave de cores
 Vagonite c/ a linha ↕ Anchor Torçal Pérola
 (utilizar 1 meada de cada cor)
 ① - 00134 ② - 00148 ③ - 00169
 ④ - 00168



intervalo de repetição

