

# Anchor



Jogo de banho branco ponto cruz cravos.  
(CF AN6 2960)

Criação e Execução: Aparecida M. Navas

Técnica:	Bordado
Marca:	Anchor
Tema:	Decoração

**Tamanho:** Único

**Material:**

Linha **Anchor Mouliné**, nas cores e quantidades indicadas na chave de cores.

**Materiais adicionais:**

Agulha Tapestry **Corrente Milward** nº 24.  
Étamine **Döhler** na cor branco com 69cm x 14cm, 51cm x 14cm.  
Toalhas de banho e de rosto Granada Casa in na cor branco com 67cm x 135cm e 49cm x 80cm respectivamente.  
Passa-fita branco com 2cm de largura.  
Bordado inglês branco com 9cm de largura.  
Fita de cetim bordô com 7mm de largura.  
Linha **Cadena** para as costuras.

[coatscrafts.com.br](http://coatscrafts.com.br)

Make it  
COATS

Página 1 de 3

### Pontos empregados no bordado

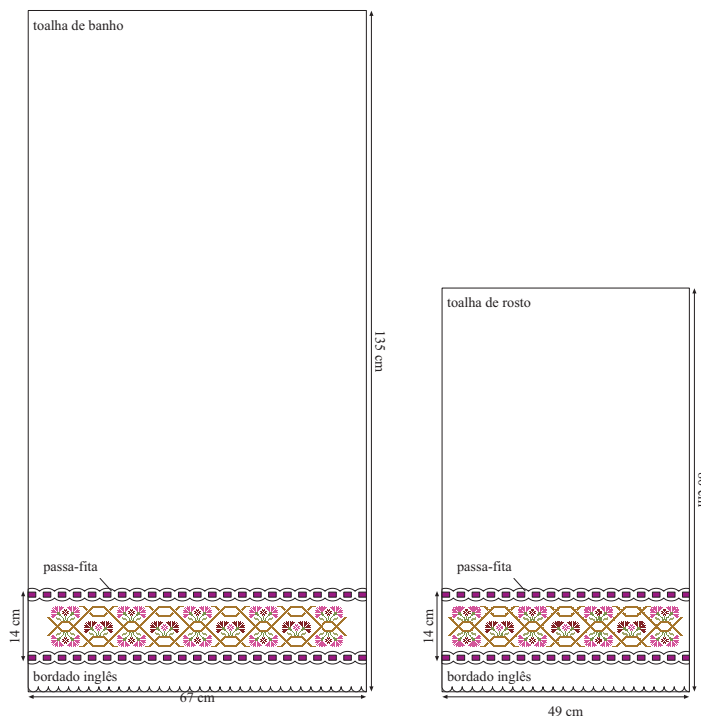
Ponto cruz.

### Execução

Centralize a étamine e inicie o bordado seguindo o diagrama e a chave de sinais para distribuição das cores e dos pontos. Cada quadrado no fundo do diagrama representa 1 ponto cruz feito sobre 1x1 bloco de fios do tecido. Repita o intervalo indicado no diagrama mais 3 vezes para a toalha de banho e mais 2 vezes para a toalha de rosto.

### Montagem

Em cada toalha, aplique a étamine bordada na parte inferior da toalha, 9 cm acima da borda. Passe a fita pelo passa-fitas. Aplique o bordado inglês na beirada inferior da étamine. Aplique o passa-fitas na parte superior e inferior da étamine. Ao término do trabalho, passe as peças pelo avesso com o auxílio de um pano úmido.



### Chave de sinais

Ponto cruz c/ 3 fios da linha Anchor Mouliné (utilizar 1 meada da cor)

- 00266

(utilizar 2 meadas de cada cor)

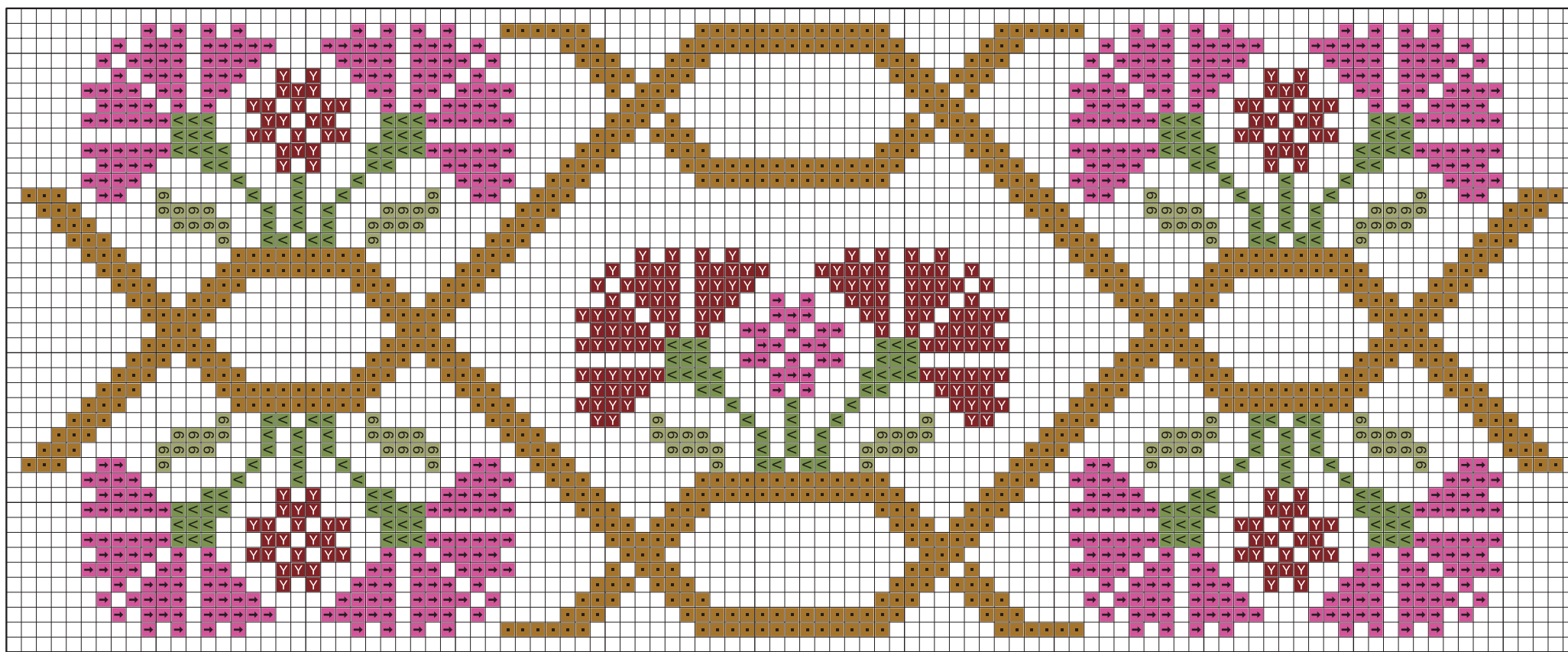
- 00268

- 01206

(utilizar 3 meadas de cada cor)

- 00944

- 01204



repetir este intervalo