



Colete cinza com trança
Cisne Premium- CG CSN 2960

Criação: Lillian Kimura
Execução: Maria Aparecida Dourado

Técnica:	Crochê
Marca:	Cisne
Tema:	Moda Outono/Inverno

Tamanho: 38/40

Material:

Cisne Premium (nov. 100 g): 5 nov. na cor 06026 (cinza);

Materiais adicionais:

Ag. para crochê de alumínio anodizado Corrente Milward de 4 mm e 3,5 mm;

Ag. Tapestry Corrente Milward nº 22.

coatscrafts.com.br



Abreviaturas e pontos empregados:

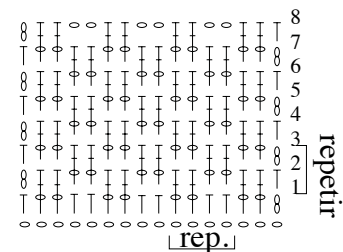
ag. – agulha; arrem. – arremate; carr. – carreira; corr. – correntinha; m.p.a. – meio ponto alto; nov. – novelo; p. – ponto(s); p.a. – ponto alto; p.a.c.2 – ponto alto alongado feito na 2ª carr. abaixo envolvendo a corr. abaixo, como indicado no diagrama; p.a.r.f. – ponto alto em relevo por trás; p.bx. – ponto baixíssimo; v. – vez(es); rep. – repetir; trab. – trabalho; 6 p.a.cr. – pule 3 p. de base, faça 3 p. acompanhando o p. nos 3 p. seguintes e depois, faça 3 p.a. alongados nos p. pulados. Note que ao executar a trança, os p. marcados em vermelho no cruzamento dos p. são cruzados de forma a ficarem por cima no direito da peça formando o desenho.

Execução

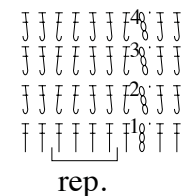
Costas: com a ag. de 4 mm, monte 76 corr. bem soltas e trab. no p. fantasia. A 38 cm do começo, para as cavas, não trab. 6 p. de cada lado e continue, não trab. de cada lado, em cada carr.: 1 p. 3 vezes. Siga reto. A 60 cm do começo, arrem. Frente: com a ag. de 4 mm, monte 76 corr. bem soltas e trab. como se segue: 11 p. no p. fantasia, 20 p. na trança, 14 p. no p. fantasia, 20 p. na trança, 11 p. no p. fantasia.

A 38 cm do começo, trab. as cavas de cada lado igual às costas. Ao mesmo tempo, para o decote, trab. 36 p. acompanhando o p. e vire. Continue diminuindo 1 p. em cada carr. na borda interna do decote até restarem 12 p. Arrem. na mesa altura das costas. Termine o outro lado da mesma forma. Acabamento: feche os lados e os ombros. Barra: com a ag. de 3,5 mm: distribua uniformemente 148 p.a. em toda a borda inferior do colete (= 1ª carr. do p. barra 2x2), começando em uma lateral, feche em círculo com 1 p.bx., trab. no p. barra 2x2 por 7 carr. e arrem. Trab. as cavas de forma similar, distribuindo uniformemente 60 p. em cada cava; trab. 3 carr. e arrem; trab. o acabamento do decote de forma similar, distribuindo uniformemente 104 p.a. em toda a volta.


Ponto fantasia



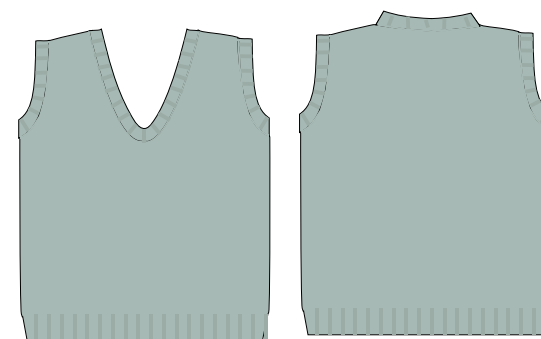
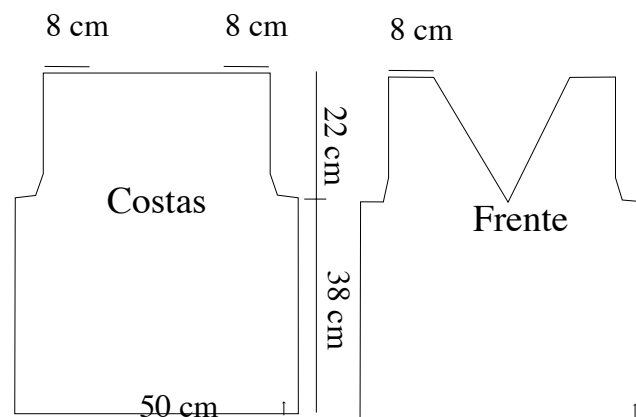
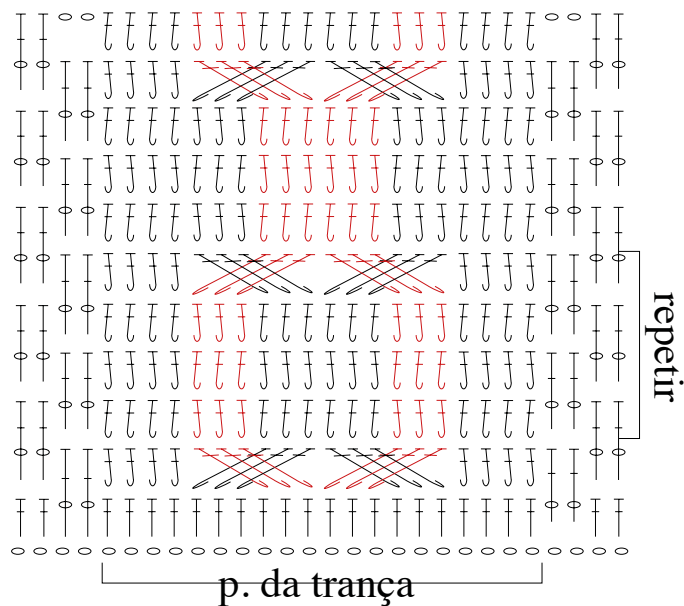
Ponto barra 2 x 2



Legenda

- = p.bx.
- = corr.
- T = m.p.a.
- T = p.a.
- ⊕ = p.a.c.2
- J = p.a.r.t.
- T = p.a.r.f.
-  = 6 p.a.cr.

Trança



vermelho = relevo no direito