



CG CSN 4327 – Blusa vermelha casa de abe-  
lha – Cisne TodoDia com você Vitoria Quintal

Criação: Lillian Kimura

Execução: Maria Aparecida Dourado para Coats Corrente.

|          |        |
|----------|--------|
| Técnica: | Crochê |
| Marca:   | Cisne  |
| Tema:    | Moda   |

Tamanho: 42/44

**Material:**

Fio Cisne **TodoDia Vitoria Quintal** (nov. de 100g), 5 nov. na cor 70006 (vermelho).

**Materiais adicionais:**

Ag. para crochê de alumínio anodizado **Corrente Milward** de 5,5 mm.

[coatscrafts.com.br](http://coatscrafts.com.br)



## Abreviaturas e pontos empregados:

Ag.- agulha, nov.- novelo, carr.- carreira, rep.- repetir, arrem.- arrematar, trab.- trabalhe, term.- termine, aprox.- aproximadamente, corr.- correntinha, p.a.- ponto alto, p.b.- ponto baixo, p.bx.- ponto baixíssimo.

## Execução

Punhos e gola

Seguindo pelo gráfico 1 (ponto de barra 2x2) faça:

Beirada inferior: inicie com 90 p., trab. em p. de barra 2x2 por 6 carr.

Repetir o mesmo processo frente e costas.

Mangas: inicie com 36 p., trab. em p. de barra 2x2 por 4 carr.

Gola: Inicie com 84p., trab. em p. de barra 2x2 por 6 carr.

Frente

Inicie o p. fantasia seguindo pelo gráfico 2.

Trab. por 39 cm e na seg. carr. inicie a cava e o detalhe no centro da peça.

Diminuir 1 p. de cada lado até acabar com 2 motivos em cada lateral.

No centro do trabalho comece a trabalhar em p.a. seguindo pelo gráfico 3.

Costas

Trab. igual a frente, trab. o centro continuando o p. fantasia (gráfico 2).

Mangas

Iniciando à partir do punho, trab. em p. fantasia (gráfico 2), por 35 cm, sendo início com 5 motivos e termine com 10 motivos.

Faça a outra igual.

## Montagem

Costure em ponto invisível as laterais da blusa. Pregue as mangas e costure-as pelo avesso. Faça a gola e costure os ombros.

Legenda:

o corr.

+ p.b.

• p.bx.

┌ p.a.

┌ p.a. por detrás

gráfico 1

ponto de barra

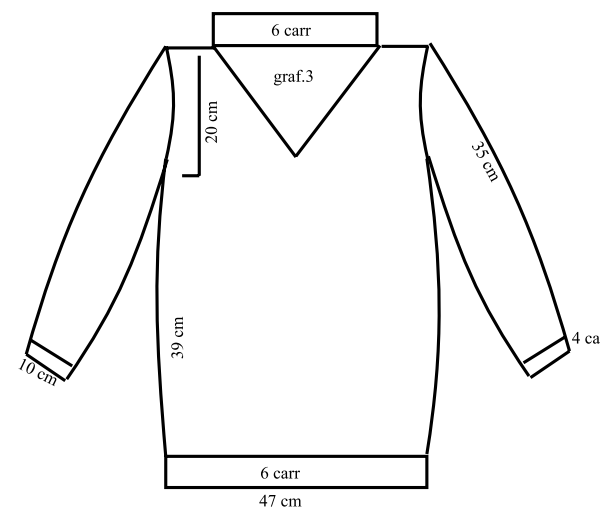
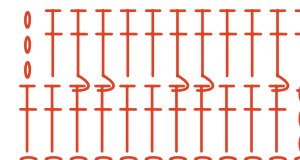


gráfico 2

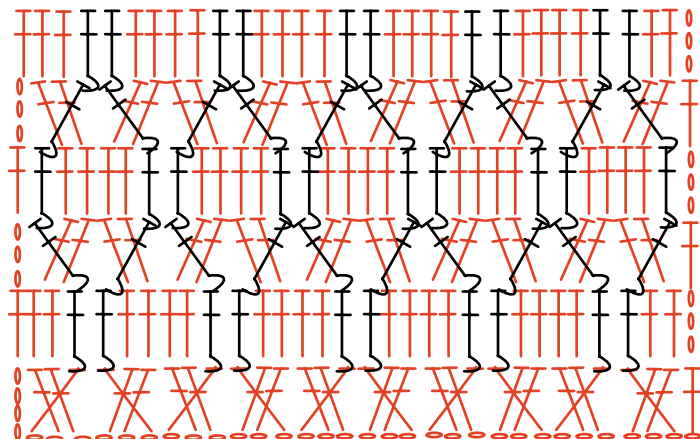


gráfico 3

