



CH CSN 5525 L – Blusa decote canoa

Criação – Renata Veglione para Coats Corrente
Execução – Neusa de Cândido Ribeiro

Técnica:	Tricô
Marca:	Cisne
Tema:	Moda

Tamanho: 38/40

Material:

Fio **Cisne Cetim** (nov. 100 g): 6 nov. na cor: 03022 (lilás);

Materiais adicionais:

Ag. para tricô **Corrente Milward** n° 5 1/2;

Ag. para costura **Tapestry Corrente Milward** n° 116.

coatscrafts.com.br



Tensão do ponto: 10 x 10 cm = 16 p. X 21 carr. (medidos sobre o p. m.).

Abreviaturas e pontos empregados:

p. – ponto(s), ag. – agulha(s), m. – meia, t. – tricô, carr. – carreira(s), trab. – trabalhe, nov. – novelo(s), j. – junto(s), laç. – laçada, mate simples – tire 1 p. sem fazer em m., 1 m., derrube o p. sem fazer sobre o p. m., mate duplo – tire 1 p. sem fazer em m., 2 p. j. em m., derrube o p. sem fazer sobre o p. m., p. m. – direito em m., avesso em t..

P. de barra fantasia – acompanhar o respectivo diagrama.

P. fantasia – acompanhar o respectivo diagrama.

Execução

Costas – Na ag. monte 83 p. e trab. em p. de barra fantasia. A 4 cm desde o início, continue o trabalho em p. fantasia. A 45 cm desde o início, arremate nos 2 lados, para a formação das cavas, 1 vez 3 p.. A 54 cm desde o início, continue o trabalho em p. de barra fantasia. A 62 cm desde o início, arremate todos os p. de uma só vez.

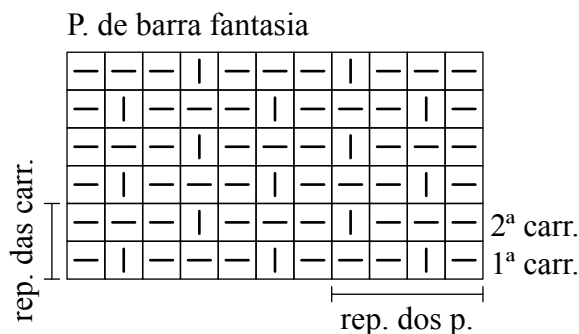
Frente – Trab. igual as costas.

Mangas – Na ag. monte 47 p. e trab. por 5 cm em







p. de barra fantasia, aumentando 4 p. distribuídos uniformemente no decorrer da última carr.. Continue o trabalho em p. fantasia, aumentando nos 2 lados a cada 10 carr. 10 vezes 1 p.. A 48 cm desde o início, arremate todos os p. de uma só vez. Trab. a outra manga igual.

Montagem e acabamento:

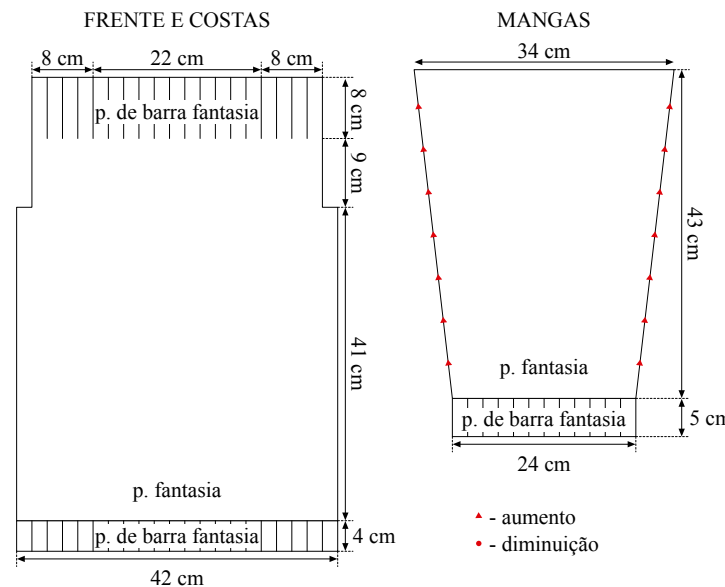
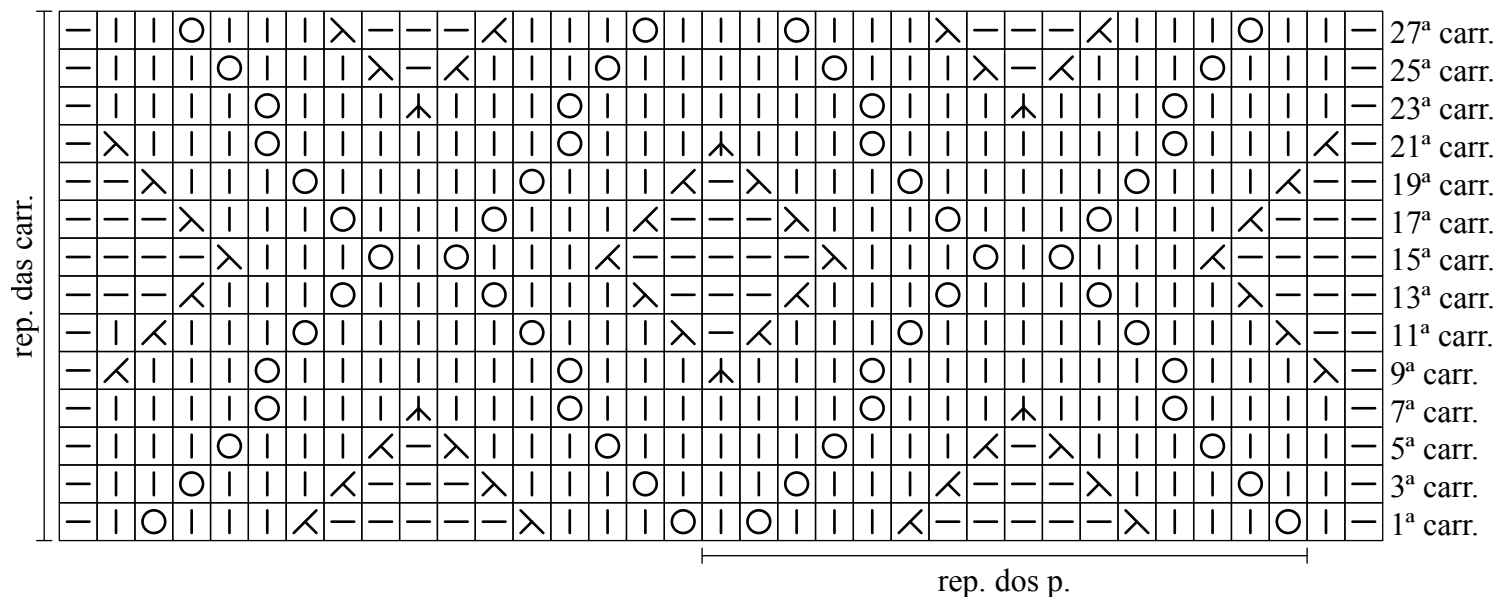
Uma 8 cm de cada lado para os ombros e as laterais, frente e costas. Feche as mangas e pregue-as ao redor das cavas.



Legenda

-  t.
-  m.
-  2 p. j. em m.
-  mate simples
-  laç.
-  mate duplo

P. fantasia



Nota: nas carr. pares, trab. acompanhando os p. da ag., m. sobre m., e t. sobre t., e as laçadas em t.