



CH CSN 4679 L – Blusa preta em jacquard cinza e vermelho (Cisne Elegance)



Criação – Renata Veglione para Coats Corrente
Execução – Rosângela Seabra de Lima Campiotti

Técnica:	Tricô
Marca:	Cisne
Tema:	Moda outono/ inverno

Tamanho: 40/42

Material:

Fio **Cisne Elegance** (nov. 100 g): 6 nov. na cor 0000N (preto), 1 nov. em cada cor: 02049 (vermelho), 04523 (cinza);

Ag. para tricô **Corrente Milward** n° 5 ½;

Ag. para costura Tapestry **Corrente Milward** n° 16.

coatscrafts.com.br





CH CSN 4679 L – Blusa preta em jacquard (Cisne Elegance)

Tensão do ponto: 10 x 10 cm = 16 p. X 21 carr. (medidos sobre o p. m.).

Abreviaturas e pontos empregados: p. – ponto(s), ag. – agulha(s), m. – meia, t. – tricô, carr. – carreira(s), rep. – repita, trab. – trabalhe, nov. – novelo(s), p. de barra 1/1 – 1 m., 1 t., p. m. – direito em m., avesso em t..

Jacquard em p. m. – Acompanhe o respectivo diagrama.

Execução:

- Costas – Com o fio preto, na ag. monte 100 p., trab. 7 cm em p. de barra 1/1 arrematando 9 p. distribuídos uniformemente no decorrer da última carr.. Continue o trabalho em p. m.. A 50 cm desde o início, arremate nos 2 lados a cada 2 carr., para a formação das cavas, 1 vez 5 p., 1 vez 3 p., 1 vez 2 p.. A 22 cm desde o início das cavas, arremate todos os p. de uma só vez.
- Frente – Com o fio preto, na ag. monte 100 p., trab. 7 cm em p. de barra 1/1 arrematando 1 p. no decorrer da última carr.. Continue o trabalho em jacquard em p. m.. A 50 cm desde o início, arremate nos 2 lados a cada 2 carr., para a formação das cavas, 1 vez 5 p., 1 vez 3 p., 1 vez 2 p.. A 22 cm desde o início das cavas, arremate todos os p. de uma só vez.. Ao mesmo tempo arremate

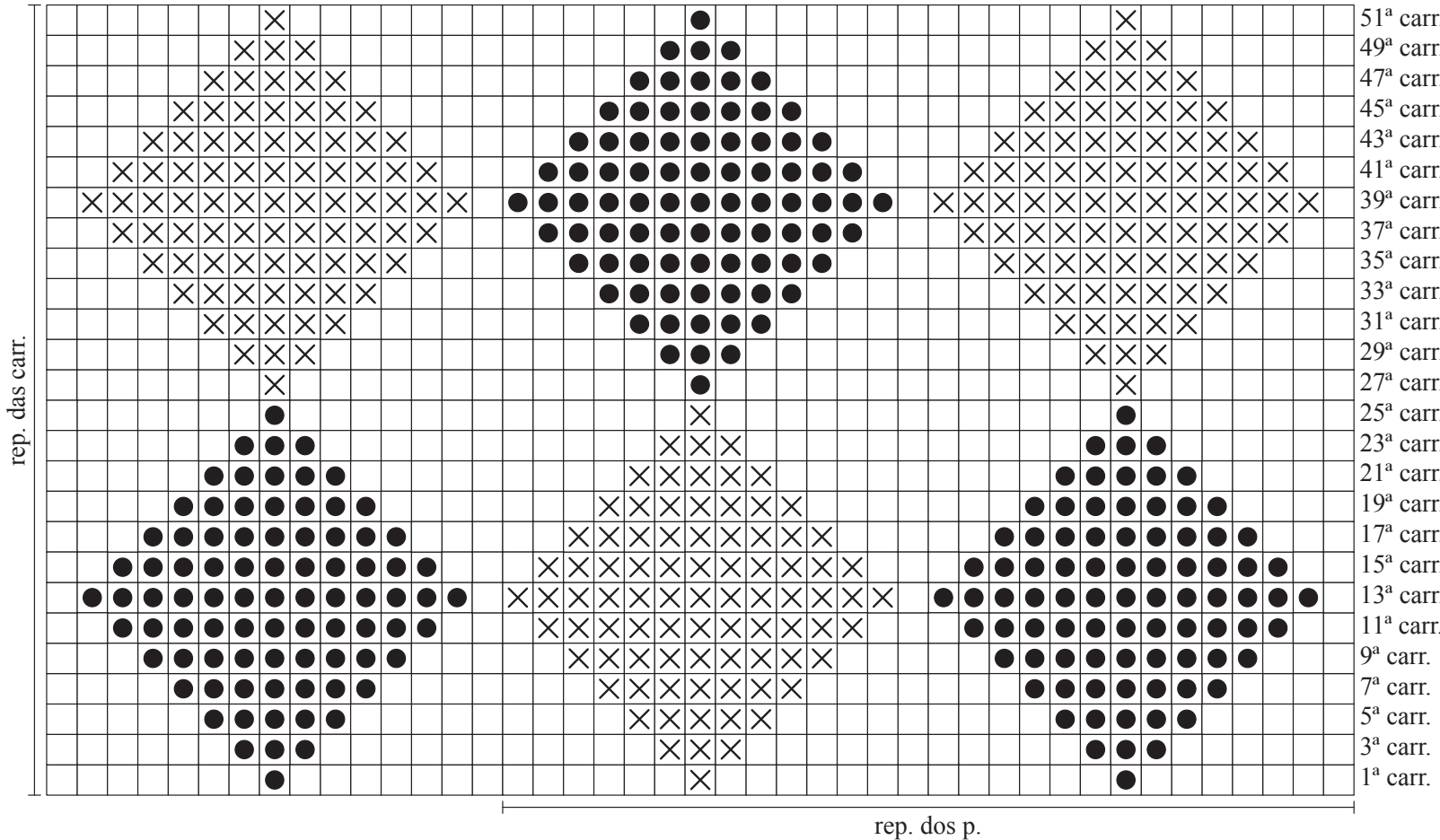
o p. central, para a formação do decote e continue cada lado separadamente arrematando na beirada do decote a cada 2 carr. 19 vezes 1 p.. A 22 cm desde o início das cavas, arremate todos os p. de uma só vez. Trab. o outro lado igual.

- Mangas – Com o fio preto, na ag. monte 46 p., trab. 7 cm em p. de barra 1/1 aumentando 2 p. distribuídos uniformemente no decorrer da última carr.. Continue o trabalho em p. m. aumentando nos 2 lados a cada 14 carr. 5 vezes 1 p.. A 52 cm desde o início, arremate nos 2 lados, para a formação do arredondado da cava, a cada 2 carr. 1 vez 5 p., 1 vez 3, 1 vez 2 p., 4 vezes 1 p., 5 vezes 2 p., arremate todos os p. restantes de uma só vez. Trab. a outra manga igual.

- Montagem e acabamento – Una os ombros e as laterais, frente e costas. Feche as mangas e pregue-as ao redor das cavas. Na ag. levante 62 p. distribuídos uniformemente a partir do centro até o meio do decote das costas e trab. 4 cm em p. de barra 1/1. Arremate todos os p. de uma só vez. Trab. o outro lado igual iniciando no meio do decote das costas até o centro do decote na frente. Sobreponha o lado direito por

cima do lado esquerdo e prenda com pequenos p. Una as extremidades do centro do acabamento do decote das costas.

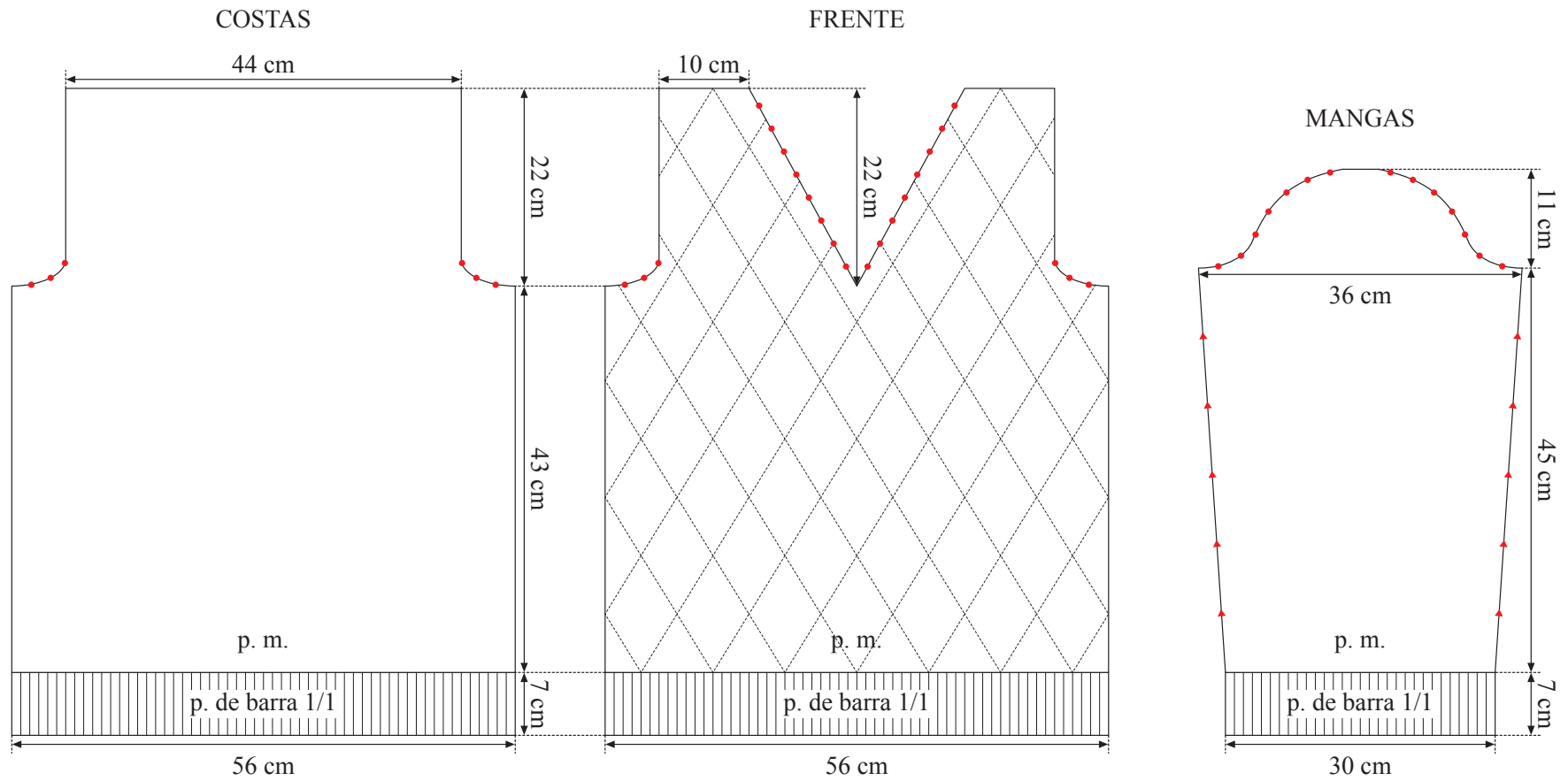
Jacquard em p. m.



Legenda

- Cisne Elegance 0000N
- Cisne Elegance 02049
- Cisne Elegance 04523

Nota: avesso em t.



- ▲ - aumento
- - diminuição